



Most Františka Jozefa, plte

fotografia, 1896-1897, autor: György Klösz (1844–1913),
Fotoarchív Knihnice Ervina Szabóa, Budapešť

Ferenc József híd, tutajok

fénykép, 1896-1897, szerző: Klösz György (1844–1913),
Fővárosi Szabó Ervin Könyvtár Képtárhívuma, Budapest



Most v Pešti

Kresba W. H. Bartletta z oceľorytiny R. Wallisa, 1844,
autor: William Henry Bartlett (1809–1854),
Fotoarchív Knižnice Ervína Szabóa, Budapešť

Híd Pesten

W. H. Bartlett rajza R. Wallis acélmetszetéről, 1844,
szerző: William Henry Bartlett (1809–1854),
Fővárosi Szabó Ervin Könyvtár Képarchívuma, Budapest



Plavenie dreva z horských dolín

Fotografia, I. tretina 20. storočia, archív Ivety Zuskinovej

Fáusztatás a völgyön át

Fénykép, 20. század első harmada, Iveta Zuskinová archívuma



Chystanie plí na pltisku v Ružomberku

Fotografia, začiatok 20. storočia,
archív Litpovského múzea Ružomberok

Tutaj előkészítése a rózsahegy tutajkötőben

Fénykép, 20. század eleje,
Liptói Múzeum archívuma, Rózsahegy

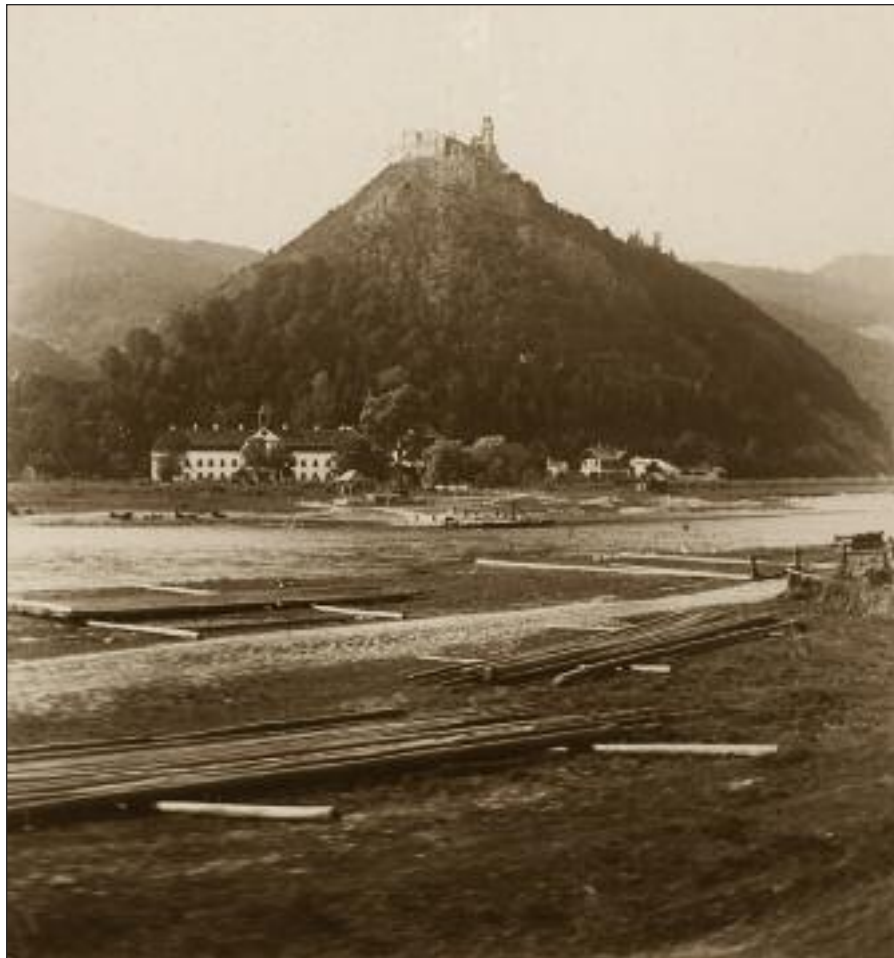


Ján Ďurica Štecko, drevorubač a pltník (1840–1938) z Pribliny

Fotografia, archív Ing. Pavla Štecku

Ján Ďurica Štecko, pribilinaí favágó és tutajos (1840–1938)

Fénykép, Ing. Pavol Štecko archívuma



Považský hrad

Fotografia, 19. septembra 1896, autor: György Klösz (1844–1913),
Fotoarchív Knižnice Ervína Szabóa, Budapešť

Vágbesztercei vár

Fénykép, 1896. szeptember 19., szerző: Klösz György (1844–1913),
Fővárosi Szabó Ervin Könyvtár Képtárháza, Budapest



Pltníci na Váhu

Kresba prof. Janky Krivošovej, Bratislava

Tutajosok a Vág folyón

Rajz, szerző: prof. Janka Krivošová, Pozsony

















